

## LA SAEDEL EN QUELQUES CHIFFRES

 **14**  
COLLABORATEURS

CAPITAUX PROPRES  
**16M€**

**+ DE 60 ANS**  
D'EXPERTISE

 **ACTIONNARIAT**

**76%**  
PARTS  
PUBLIQUES

**24%**  
PARTS  
PRIVÉES

### ANNUELLEMENT

**300**  
PRODUCTION  
DE LOGEMENTS

**100**  
TERRAINS À BÂTIR  
(VENTES)

**70**  
OPÉRATIONS  
SUIVIES

**12 M€**   
INVESTISSEMENT ANNUEL  
DANS L'ÉCONOMIE LOCALE

INGÉNIERIE

PROMOTION  
IMMOBILIÈRE

AMÉNAGEMENT

INVESTISSEMENT  
ET GESTION

## PARTENAIRE DU DÉVELOPPEMENT LOCAL



**Eure-  
et-Loir  
SAEDEL**



1, rue d'Aquitaine • 28110 LUCÉ  
02 37 33 31 80 • [accueil@saedel.fr](mailto:accueil@saedel.fr)

**saedel.fr**

Ingénierie | Aménagement | Promotion immobilière | Investissement et gestion

Société d'Économie Mixte, la SAEDEL intervient, depuis plus de 60 ans, au service **des collectivités, des associations et des entreprises privées du département d'Eure-et-Loir**, sur tous les secteurs de l'aménagement : **habitat, industries et commerces, équipements publics, immobilier d'entreprises** et propose également des **prestations d'assistance et de conseil**.

La SEM intervient sur les projets, tant en amont pour **étudier et optimiser** les conditions de leur réalisation qu'en phase opérationnelle pour gérer et assurer le suivi de leur exécution, sous forme de contrat d'assistance à maîtrise d'ouvrage, de mandat ou de concession d'aménagement.

## NOS COMPÉTENCES

- Pilotage de projet - programmation et montage.
- Financement de projet et ingénierie financière.
- Commande publique ou privée.
- Acquisition de foncier par voie amiable ou expropriation.
- Animation de la concertation.
- Commercialisation.
- Gestion technique de bâtiment.
- Accessibilité et réglementation ERP.
- Droit de l'urbanisme et de l'environnement.

## NOTRE EXPERTISE

La SAEDEL est constituée d'une équipe de 14 collaborateurs de profils variés d'ingénieurs, d'urbanistes et compétents en matière de gestion financière, administrative, juridique et commerciale.

Chaque opération est conduite en mode projet permettant une démarche fiabilisée.

Depuis 2018, la société est certifiée ISO 9001 en « management de projet en aménagement et construction ».

## NOS ENGAGEMENTS

- Maîtrise des objectifs, des budgets et des délais.
- Démarche qualité certifiée ISO 9001.
- Accompagnement adapté à chaque porteur de projet.
- Développement durable, zéro rejet, économie circulaire.
- 80 % des investissements sont réalisés avec des entreprises euréliennes.

## NOS VALEURS

- Responsabilité.
- Polyvalence, adaptabilité.
- Dynamisme.
- Solidarité et esprit d'équipe.
- Ouverture au changement.

# NOS MÉTIERS



## Partenaire du développement local,

au service des collectivités, la SAEDEL vous apporte son expertise au travers de ses 4 métiers :

### AMÉNAGEMENT



ZAC des Antennes - Champhol (28)



Les Erriaux - Saint-Georges-sur-Eure (28)



Cœur de ville - Luisant (28)

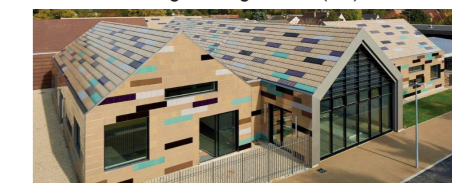
### INGÉNIERIE



Cité scolaire Émile Zola - Châteaudun (28)



Cœur de village - Mignières (28)



Groupe scolaire - Barjouville (28)

### PROMOTION IMMOBILIÈRE



Eurowipes - Nogent-le-Rotrou (28)



Parc de l'Équerre - Gellainville (28)



Hôtel Ibis Styles - Dreux (28)

### INVESTISSEMENT ET GESTION



Pôle emploi - Champhol (28)



Hôtel d'entreprises - La Loupe (28)



Schenker - Chartres (28)