

TOURY
(Eure & Loir)

LOTISSEMENT

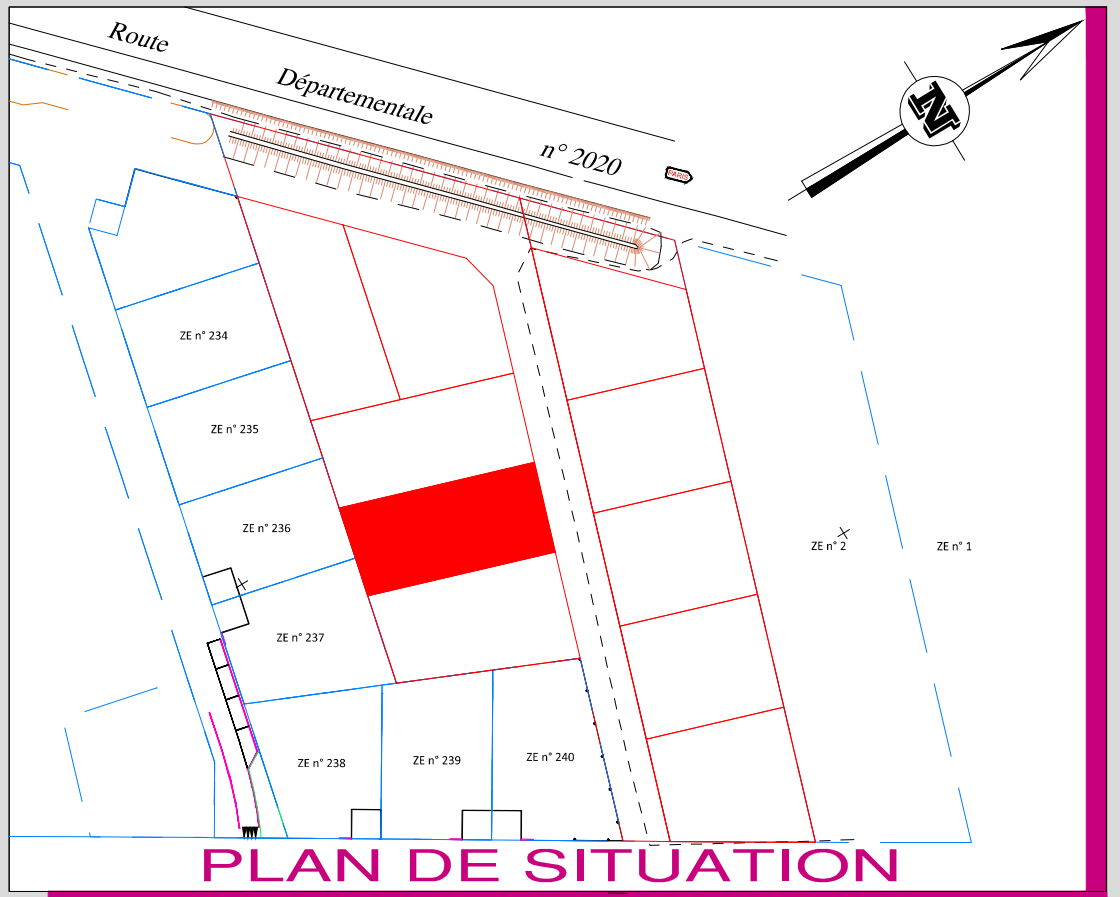
" LA VALLEE DE MAUPERTUIS "

Tranche n° 3B

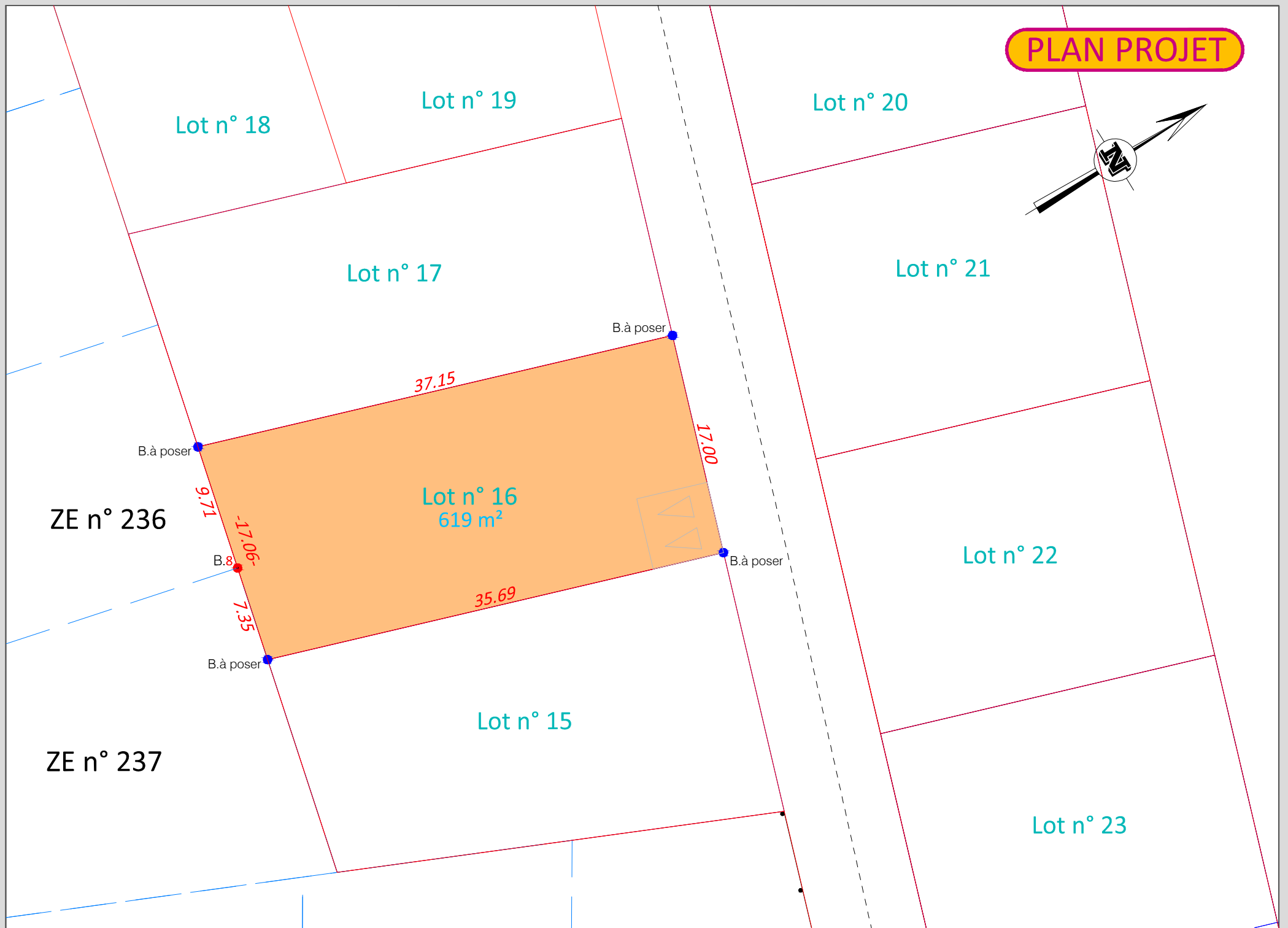
LOT N° **16** Désignation Cadastrale **ZE n° 242p**

Superficie **619 m²**

Surface de plancher **210 m²**



PLAN DE BORNAGE AU 1/500 2mm/pm.


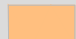


DOSSIER N° 684540


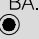

GEOMETRES - EXPERTS

19, rue Chanzy - CS 90378
28008 CHARTRES CEDEX
02 37 25 14 00 - chartres@axis-conseils.com
38, rue Jean Moulin
28170 CHATEAUNEUF EN THYMERAIS
02 37 51 60 64 - chateauneuf@axis-conseils.com

LEGENDE

-  Entrée sur la parcelle
 -  Emprise du Lot 16
- Les contours de voirie et d'ouvrages publics sont dessinés à titre indicatif (non contractuels)

LEGENDE

-  Borne nouvelle.
-  Borne existante.
-  Clôture.

VENTILATION CADASTRALE

Section	Numéros des Parcelles
ZE	242