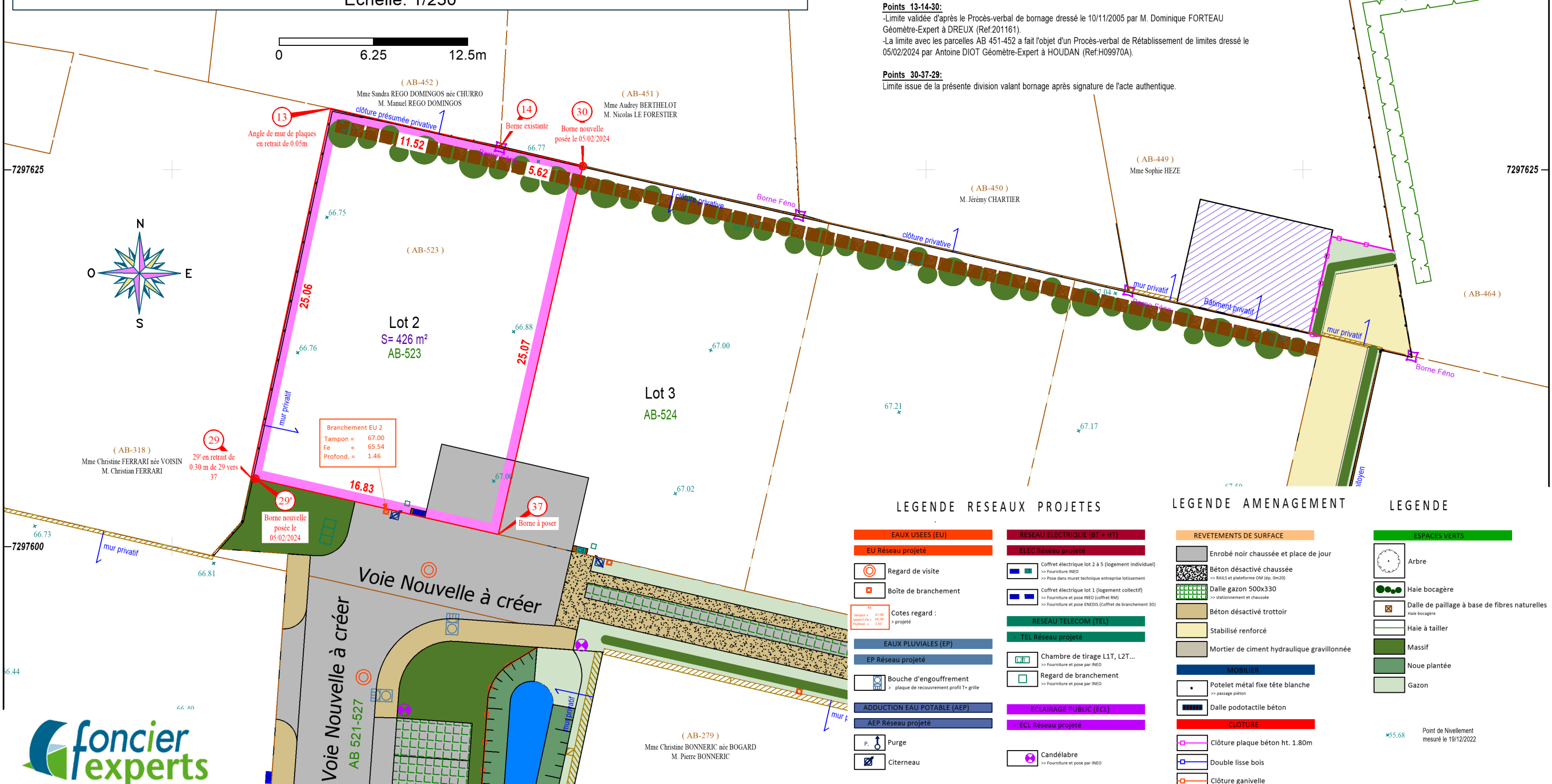
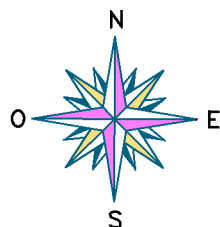
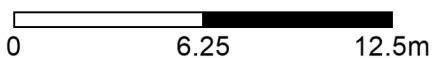


Plan de situation (sans échelle)



DESCRIPTION DES LIMITES

Points 29-13: Limite validée d'après le Procès-verbal de bornage dressé le 05/02/2024 par Antoine DIOT Géomètre-Expert à HOUDAN (Ref.H09970A).

Points 13-14-30: -Limite validée d'après le Procès-verbal de bornage dressé le 10/11/2005 par M. Dominique FORTEAU Géomètre-Expert à DREUX (Ref.201161). -La limite avec les parcelles AB 451-452 a fait l'objet d'un Procès-verbal de Rétablissement de limites dressé le 05/02/2024 par Antoine DIOT Géomètre-Expert à HOUDAN (Ref.H09970A).

Points 30-37-29: Limite issue de la présente division valant bornage après signature de l'acte authentique.

Branchement EU 2
Tampon = 67.00
Fe = 65.54
Profond. = 1.46

LEGENDE RESEAUX PROJETES

Tableau de légende des réseaux projetés incluant EAUX USEES (EU), RESEAU ELECTRIQUE (BT + HT), EAUX PLUVIALES (EP), ADDUCTION EAU POTABLE (AEP), RESEAU TELECOM (TEL), ECLAIRAGE PUBLIC (ECL).

LEGENDE AMENAGEMENT

Tableau de légende des aménagements incluant REVETEMENTS DE SURFACE, MOBILIER, CLOTURE, MURET TECHNIQUE, ESPACES VERTS.

LEGENDE

Tableau de légende des éléments de base incluant ESPACES VERTS (Arbre, Haie, etc.) et un point de nivellement.



Société de Géomètres - Experts et maitres d' oeuvre VRD
63 avenue de la République 78640 Neauphle-le-Château
6 rue Jean-Pierre Timbaud 78180 St Quentin en Yvelines
125 Petite rue St-Matthieu 78550 Houdan
62 rue de Rambouillet 78460 Chevreuse
6 rue de Bièvres 91400 Saclay
Dossier N° : H09970A
Plan établi le : 19/12/2022
Dernière version : 19/03/2024
Planimétrie : Lambert CC48
Altimétrie : IGN NGF 69
Dessinateur : FP